



PRESSETEXT

PRODUKTPREMIERE

Intersolar 2012: SISO präsentiert neues Carport-System mit hoher Flexibilität

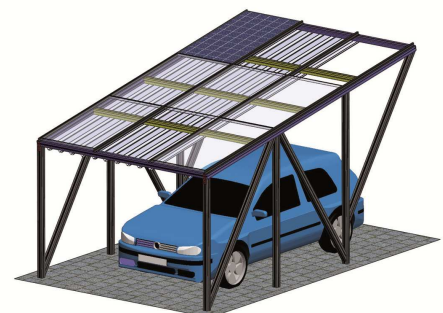
Garmisch-Partenkirchen, 23. April 2012. Auf der Intersolar Europe 2012 präsentiert die SISO GmbH den neuen SISO-Carport. Die flexible Lösung basiert auf dem gleichnamigen Schnellmontagesystem und ermöglicht dadurch eine bessere Flächenausnutzung und optimierte Erträge. Der SISO Carport ist als konventionelle Lösung mit Trapezblech und als Glas-Glas-Variante mit integrierten Überkopfmodulen erhältlich.

Der neue SISO Carport vereint auf elegante und wirtschaftliche Weise eine leistungsstarke Photovoltaikanlage mit einem Witterungsschutz für PKWs. Sein Konzept basiert auf dem erfolgreichen Schnellmontagesystem für Sicherheitsolarbefestigung SISO: Das Carport-Gestell wird aus identischen Montageschienen gefertigt, die auch bei Aufdachanlagen zum Einsatz kommen.

Optimierte Erträge dank flexibler Ausrichtung

Dieser Tatsache verdankt die Produktneuheit auch ihre enorme Flexibilität: Das SISO-Prinzip, das auf einer speziellen Schraube basiert, die sich ihr Gewinde in den Schraubenkanal selbst schneidet und für besonders hohe Stabilität sorgt, funktioniert an jeder beliebigen Stelle. Bei der Planung können deshalb auch **sehr individuelle Wünsche** berücksichtigt werden. Jede Schiene wird auf Maß geschnitten, was je nach Bedarf eine **stufenlose Dachneigung von 10° bis zu 30°** möglich macht. Abhängig vom Bestimmungsort lässt sich dadurch die Energieausbeute der PV-Anlage zusätzlich maximieren. So kommen auch Hausbesitzer mit suboptimaler Dachneigung in den Genuss einer ertragsstarken PV-Anlage.

Zudem bietet der Carport eine **individuell wählbare Durchfahrtshöhe** von 2 bis 4m, so dass auch Geländewagen und kleinere Lastwagen genug Platz unter seinem Dach finden. Gleichzeitig ermöglicht die erhöhte Dachposition ertragsmindernde Verschattungen geschickt zu umgehen bzw. zu reduzieren.



Ideale Lösung für den privaten und industriellen Bereich

Abhängig von den Standortgegebenheiten kann der SISO Carport in jede Richtung aufgestellt werden, was auch bei kleineren Grundstücken eine **optimale Ausnutzung der Bodenfläche** erlaubt. Dabei ist der Carport jederzeit **beliebig erweiterbar** und eignet sich somit perfekt auch für den Einsatz in großen Fuhrparks.

Dabei überzeugt der Carport durch seine besondere Langlebigkeit und Witterungsbeständigkeit. Die Montagefüße werden aus Edelstahl gefertigt und bieten



dadurch ein optisch wie qualitativ hochwertiges Ergebnis.

Das „Made in Germany“-Carport-Gestell ist zudem rostfrei und mit keinerlei Wartungsaufwand verbunden.

Vor allem punktet der SISO Carport mit seinem **Kosten-Nutzungsfaktor**: Die Kombination aus geringen Anschaffungskosten, leichter Bauweise und optimaler Dachausnutzung (ab 9 Module bei einem Einzel-Carport) beschert dem Anlagenbesitzer trotz sinkender Einspeisevergütung eine respektable Rendite.

Komplettpaket mit zahlreichen Extras

Der SISO Carport wird als schlüsselfertiges Komplettpaket inkl. Solaranlage, Beratung, Planung und Ausführung durch einen Fachbetrieb angeboten. Für die Überdachung stehen dem Kunden Trapezblech und eine lichtdurchlässige Variante mit Glas-Glas-Modulen zur Auswahl. Module und Wechselrichter sind frei wählbar. Als zusätzliche Erweiterungen lässt sich das System durch eine Ladesäule für E-Autos, Anlagenüberwachung, Anfahrtsschutz, Entwässerungssysteme, Schubfächer sowie individuelle Beleuchtung und ein eigenes Datenloggerportal ergänzen.

Für Design-Liebhaber: Der JMS Carport

Für Kunden, die einen besonders hohen Wert auf das Erscheinungsbild ihres Carports legen, bietet der SISO-Vertriebspartner jms Solar Handel das JMS Carport. Die elegante Designlösung wird ebenfalls individuell geplant und glänzt durch die besondere Leichtigkeit seiner Architektur. Auch das JMS Carport ist flexibel erweiterbar und passt sich mühelos den veränderten Lebensverhältnissen jedes Haushalts an.

Auf der Intersolar Europe 2012 präsentiert jms Solar Handel als offizieller Vertriebspartner den neuen SISO Carport auf seinem Messestand Nr. B6.341. Für den Ausbau seines Netzwerks sucht SISO weitere Vertriebspartner in ganz Europa. Mehr unter <http://www.jms-solar.de/jms-carport-systeme.php>

Ansprechpartner für die Presse:

Herr Milko Malev

M A I S O N M A L E V

Büro für nachhaltige Kommunikation

Kopernikusstr. 84

40225 Düsseldorf

Telefon: +49 (0)211 36 18 20 78

Mobil: +49 (0)176 20 444 745

E-Mail: malev@maisonmalev.com

Web: <http://www.maisonmalev.com>

Kontakt Hersteller:

SISO GmbH

Finkenstr. 1

82467 Garmisch-Partenkirchen

Tel. +49 (0) 8821-730660-0

E-Mail: info@si-so.com

Kontakt Vertrieb:

jms Solar Handel GmbH

Finkenstr. 1

82467 Garmisch-Partenkirchen

Tel. +49 (0) 8821-730630-25

Fax: +49(0)8821-730630-19

E-Mail: info@jms-solar.de