



**SISO-Schnellmontagesystem**

# Produkt Katalog

Stand: 07/2014



- Qualified PV Mounting System
- Periodic inspection



Alle Preise verstehen sich Netto zzgl. MWSt. per Stück.  
Preisänderungen vorbehalten.



## SISO Montageschiene 60 x 40 - Alu blank - Länge 4,8 m

Artikelnr.: SISO-S001-V03-4,8

Material: EN AW-6060 T66

Länge: 4,8 m

Gewicht: ca. 1,34 Kg/m

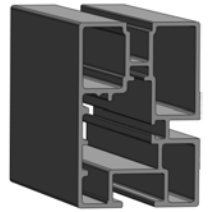
Anbindungsmöglichkeiten:

Oben: SISO-Schraubkanal

Seite: SISO-Schraubkanal

Unten: DIN 933 M10

Verbinder: Einschub- oder Schraubverbinder



## SISO Montageschiene Flachdach 40 x 70 - Alu blank - Länge 4,8 m

Artikelnr.: SISO-S002-V03-4,8

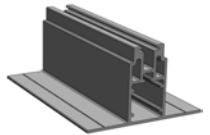
Material: EN AW-6060 T66

Länge: 4,8 m

Gewicht: ca. 0,93 Kg/m

Anbindungsmöglichkeiten oben: SISO-Schraubkanal

Verbinder: Einschub U-profil



## SISO Montageschiene Fast Mounting - Alu blank - Länge 0,4 m

Artikelnr.: SISO-S002-V03-FM

Schienenstück zur Montage auf Trapezblechdächern

Material: EN AW-6060 T66

Länge: 0,4 m

Gewicht: ca. 0,93 Kg/m

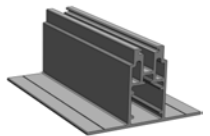
Anbindungsmöglichkeiten oben: SISO-Schraubkanal

notwendige Befestigungselemente:

- 2 x SISO Klebepad (SISO-S002pad)

- 4 x SISO Dichtblindniete (SISO-S002Niete) oder

- 4 x SISO Dünnblechschraube (SISO-S002Schraube)



## SISO Montageschiene 80 x 80 - Alu blank - Länge 6,1 m

Artikelnr.: SISO-S003

Material: EN AW-6060 T66

Länge: 6,1 m

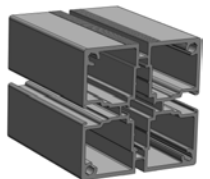
Gewicht: ca. 3,82 Kg/m

Anbindungsmöglichkeiten:

Oben/unten: SISO-Schraubkanal & Reservekanal

Seiten links/rechts: SISO-Schraubkanal

Verbinder: Einschub- oder Schraubverbinder



## SISO Montageschiene 80 x 80 - Alu silber eloxiert - Länge 6,1 m

Artikelnr.: SISO-S003-elox

Material: EN AW-6060 T66 - Alu silber eloxiert

Länge: 6,1 m

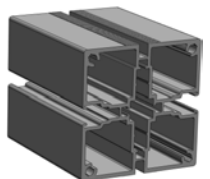
Gewicht: ca. 3,82 Kg/m

Anbindungsmöglichkeiten:

Oben/unten: SISO-Schraubkanal & Reservekanal

Seiten links/rechts: SISO-Schraubkanal

Verbinder: Einschub- oder Schraubverbinder





## SISO Montageschiene 40 x 40 - Alu blank - Länge 4,8 m

Artikelnr.: SISO-S004-4,8

Material: EN AW-6060 T66

Länge: 4,8 m

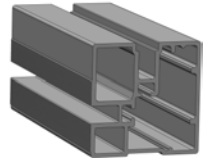
Gewicht: ca. 0,97 Kg/m

Anbindungsmöglichkeiten:

- Oben: SISO-Schraubkanal

- Seite: SISO-Schraubkanal

Verbinder: Einschub- oder Schraubverbinder



## SISO Montageschiene Flachdach eingelegt 45 x 92 - Alu blank - Länge 4,8 m

Artikelnr.: SISO-S005

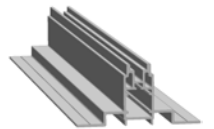
Material: EN AW-6060 T66

Länge: 4,8 m

Gewicht: ca. 1,213 Kg/m

Anbindungsmöglichkeiten oben: SISO-Schraubkanal

Verbinder: Einschub U-profil



## SISO Montageschiene S005 Fast Mounting - Alu blank - Länge 0,4 m

Artikelnr.: SISO-S005-V01-FM

Schienenstück aus S005 zur Montage auf Trapezblechdächern

Material: EN AW-6060 T66

Länge: 0,4 m

Gewicht: ca. 0,93 Kg/m

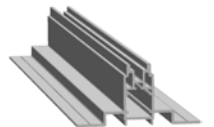
Anbindungsmöglichkeiten oben: SISO-Schraubkanal

notwendige Befestigungselemente:

- 2 x SISO Klebepad (SISO-S005pad)

- 4 x SISO Dichtblindniete (SISO-S002Niete) oder

- 4 x SISO Dünnblechschraube (SISO-S002Schraube)



## SISO Blechfalzklemme

Artikelnr.: SISO-00331001050007

für Stehflazdächer

Material: Edelstahl komplett

Anbindung: Loch Ø 11 mm für Winkelmontage



## SISO Dachhaken - Schwerlast - Lattung 30

Artikelnr.: SISO-DH2

für Dachlattenhöhe 3 cm

Material: kalt gewalzter Edelstahl 1.4016 + 1.4301

Querschnitt Bügel: 8 x 40

Maße Platte: 150 x 60 x 5





## SISO Dachhaken - Schwerlast - Lattung 30 - 90° gedreht

Artikelnr.: SISO-DH2gedreht

für Dachlattenhöhe 3 cm  
Bügel 90° gedreht - zur Montage der Schienen parallel zum Sparren  
Material: kalt gewalzter Edelstahl 1.4016  
Querschnitt Bügel: 8 x 35  
Maße Platte: 150 x 80 x 5



## SISO Dachhaken - Schwerlast - Lattung 40

Artikelnr.: SISO-DH3

für Dachlattenhöhe 4 cm  
Material: kalt gewalzter Edelstahl 1.4016  
Querschnitt Bügel: 8 x 35  
Maße Platte: 150 x 80 x 5



## SISO Dachhaken - Biberschwanz

Artikelnr.: SISO-DH4

für Dacheindeckungen mit Biberschwanz  
Material: Edelstahl



## SISO Dachhaken - Biberschwanz - 90° gedreht

Artikelnr.: SISO-DH4gedreht

für Dacheindeckungen mit Biberschwanz  
Bügel 90° gedreht - zur Montage der Schienen parallel zum Sparren  
Material: Edelstahl



## SISO Dachhaken - Mittellast - Lattung 30

Artikelnr.: SISO-DH5

für Dachlattenhöhe 3 cm  
Material: kalt gewalzter Edelstahl 1.4016  
Querschnitt Bügel: 6 x 30  
Maße Platte: 160 x 60 x 5



## SISO Dachhaken - Schieferdach

Artikelnr.: SISO-DH6

für Dacheindeckungen mit Schieferplatten  
Material: Edelstahl





SISO Stockschraube A2 - 8,0/M10 x 160/50 - RSB-Z

Artikelnr.: SISO-SB-RSB-Z160-50

mit allg. bauaufsichtlicher Zulassung für Stahl UK (DIBT)  
konfektioniert mit:

- EPDM Dichtscheibe
- 2 x Bundmutter M10 - A2 70

notwendiges Zubehör:

- SISO Winkel 54 x 35 x 8 Breite 60 (SISO-Winkel)



SISO Stockschraube A2 - M12 x 200 - SW8

Artikelnr.: SISO-Stock 200

mit allg. bauaufsichtlicher Zulassung für Holz UK (DIBT)  
konfektioniert mit:

- EPDM Dichtscheibe
- 3 x Bundmutter M12 - A2 70

notwendiges Zubehör:

- SISO Winkel 54 x 35 x 8 Breite 60 (SISO-Winkel)



SISO Stockschraube A2 - M12 x 300 - SW8

Artikelnr.: SISO-Stock 300

mit allg. bauaufsichtlicher Zulassung (DIBT) für Holz UK  
konfektioniert mit:

- EPDM Dichtscheibe
- 3 x Bundmutter M12 - A2 70

notwendiges Zubehör:

- SISO Winkel 54 x 35 x 8 Breite 60 (SISO-Winkel)



SISO Stockschraube A2 - M12 x 350 - SW8

Artikelnr.: SISO-Stock 350

mit allg. bauaufsichtlicher Zulassung für Holz UK (DIBT)  
konfektioniert mit:

- EPDM Dichtscheibe
- 3 x Bundmutter M12 - A2 70

notwendiges Zubehör:

- SISO Winkel 54 x 35 x 8 Breite 60 (SISO-Winkel)



SISO Stockschraube A2 - M12 x 400 - SW8

Artikelnr.: SISO-Stock 400

mit allg. bauaufsichtlicher Zulassung (DIBT) für Holz UK  
konfektioniert mit:

- EPDM Dichtscheibe
- 3 x Bundmutter M12 - A2 70

notwendiges Zubehör:

- SISO Winkel 54 x 35 x 8 Breite 60 (SISO-Winkel)

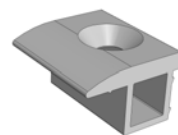


---

SISO Endklemme - Alu blank

Artikelnr.: SISO-801110

Klemmlänge: 35 mm



---

SISO Mittelklemme - Alu blank

Artikelnr.: SISO-801111

Klemmlänge: 30 mm



---

SISO Abstandsrohr - Alu blank - 40 mm Rahmenhöhe

Artikelnr.: SISO-80111940

wird in Verbindung mit der SISO Endklemme benötigt.

Bei Bestellung immer die Rahmenhöhe der Solarmodule in mm mit angeben.

(Die letzten zwei Ziffern der Artikelnummer entsprechen der Modulrahmenhöhe)

Die Preise schwanken je nach Länge des Rohres.



---

SISO Hutklemme eingelegt - Alu blank - 33-39 mm Rahmenhöhe

Artikelnr.: SISO-801130

Klemmlänge: 40 mm

Verwendbar bei eingelegerter Montage mit Montageschiene 40x70 (SISO-S002).

Werden sowohl als End- als auch als Mittelklemme für Rahmenhöhe 33 - 39 mm verwendet.

notwendiges Befestigungsschraube:

SISO Senkkopfschraube D15 8x45 (SISO-45)



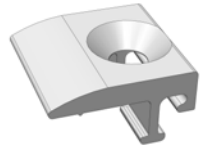
---

SISO Endklemme eingelegt - Alu blank - 38-40 mm Rahmenhöhe



Artikelnr.: SISO-801141

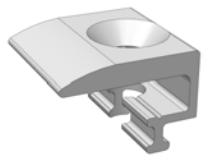
Klemmlänge: 30 mm  
Verwendbar bei eingelegerter Montage  
bei Montageschiene Flachdach 45x92 (SISO-S005) Klemmbereich 38-40 mm  
bei Montageschiene Flachdach 40x70 (SISO-S002) Klemmbereich 43-45 mm  
Benötigte Befestigungsschraube:  
SISO Senkkopfschraube D15 8x45 (SISO-45)



SISO Endklemme eingelegt - Alu blank - 44-46 mm Rahmenhöhe

Artikelnr.: SISO-801142

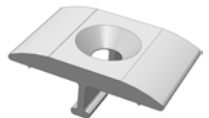
Klemmlänge: 30 mm  
Verwendbar bei eingelegerter Montage  
bei Montageschiene Flachdach 45x92 (SISO-S005) Klemmbereich 44-46 mm  
bei Montageschiene Flachdach 40x70 (SISO-S002) Klemmbereich 49-51 mm  
Benötigte Befestigungsschraube:  
SISO Senkkopfschraube D15 8x45 (SISO-45)



SISO Mittelklemme eingelegt - Alu blank - 35-40 mm Rahmenhöhe

Artikelnr.: SISO-801143

Klemmlänge: 30 mm  
Verwendbar bei eingelegerter Montage  
bei Montageschiene Flachdach 45x92 (SISO-S005) Klemmbereich 35-40 mm  
bei Montageschiene Flachdach 40x70 (SISO-S002) Klemmbereich 40-45 mm  
Benötigte Befestigungsschraube:  
SISO Senkkopfschraube D15 8x45 (SISO-45)



SISO Mittelklemmleiste 50 - mit Schneefang - ALU blank - Länge 5,0 m

Artikelnr.: SISO-801145

Klemmlänge: 5,0 m  
Abdeckbreite: 50 mm  
Höhe: 21 mm  
Verwendbar bei eingelegerter Montage mit Montageschiene Flachdach 40x70 (SISO-S002) und Montageschiene Flachdach eingelegt 45x92 (SISO-S005).  
Versehen mit 11 x Senklochbohrungen 9 x 15  
Lage der Bohrungen bemaßt von einer Stirnseite:  
110; 588; 1.066; 1.544; 2.022; 2.500; 2.978; 3.456; 3.934; 4.412; 4.890  
benötigte Befestigungsschrauben:  
6 x SISO Senkkopfschraube D 15 8x45 (SISO-45)



SISO Mittelklemmleiste 39 - eben - ALU blank - Länge 5,0 m

Artikelnr.: SISO-801146

Klemmlänge: 5,0 m  
Abdeckbreite: 39 mm  
Höhe: 12 mm  
Verwendbar bei eingelegerter Montage mit Montageschiene Flachdach 40x70 (SISO-S002) und Montageschiene Flachdach eingelegt 45x92 (SISO-S005).  
Versehen mit 11 x Senklochbohrungen 9 x 15  
Lage der Bohrungen bemaßt von einer Stirnseite:  
110; 588; 1.066; 1.544; 2.022; 2.500; 2.978; 3.456; 3.934; 4.412; 4.890  
benötigte Befestigungsschrauben:  
6 x SISO Senkkopfschraube D 15 8x45 (SISO-45)





SISO Mittelklemmleiste 50 - eben - ALU blank - Länge 5,0 m

Artikelnr.: SISO-801147

Klemmlänge: 5,0 m

Abdeckbreite: 50 mm

Höhe: 12 mm

Verwendbar bei eingelegter Montage mit Montageschiene Flachdach 40x70 (SISO-S002) und Montageschiene Flachdach eingelegt 45x92 (SISO-S005).

Versehen mit 11 x Senklochbohrungen 9 x 15

Lage der Bohrungen bemaßt von einer Stirnseite:

110; 588; 1.066; 1.544; 2.022; 2.500; 2.978; 3.456; 3.934; 4.412; 4.890

benötigte Befestigungsschrauben:

6 x SISO Senkkopfschraube D 15 8x45 (SISO-45)



SISO U-Scheibe 30 x 5 - Alu blank - für Senkkopfschrauben

Artikelnr.: SISO-90

U-Scheibe für Kreuzverbund  
auf allen SISO Montageschienen



SISO Mittelklemme U-Scheibe mit Bund 40 x 10,5 - Alu blank - 46-53 mm Rahmenhöhe

Artikelnr.: SISO-93

Verwendbar bei eingelegter Montage mit Montageschiene Flachdach 40x70 (SISO-S002).

Benötigte Befestigungsschraube: SISO counter-sunk screw D15 8x45 (SISO-45)



SISO Endklemme - Alu blank - für Lamine Click 100 mm

Artikelnr.: SISO-Endlam

zum Befestigen von Rahmenlosen Modulen



SISO Mittelklemme - Alu blank - für Lamine Click 100 mm

Artikelnr.: SISO-Mittellam

zum Befestigen von rahmenlosen Modulen







SISO Winkel 54 x 35 x 8 Breite 60 - Alu blank - für Stockschrauben M12

Artikelnr.: SISO-Winkel

Zur Befestigung:

SISO Montageschienen 60x40 (SISO-S001),

SISO Montageschienen 80x80 (SISO-S003),

SISO Montageschienen 40x40 (SISO-S004) an den Stockschrauben M12

Benötigte Befestigungsmittel:

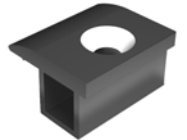
- Linsenkopfschrauben D18 - 8 x 40 (SISO-40)



SISO Endklemme - ALU schwarz eloxiert

Artikelnr.: SISO-801120

Klemmlänge: 35 mm



SISO Mittelklemme - Alu schwarz eloxiert

Artikelnr.: SISO-801121

Klemmlänge: 30 mm



SISO Abstandsrohr - Alu schwarz eloxiert - 40 mm Rahmenhöhe

Artikelnr.: SISO-80112940

wird in Verbindung mit der SISO Endklemme benötigt.

Bei Bestellung immer die Rahmenhöhe der Solarmodule in mm mit angeben.

(Die letzten zwei Ziffern der Artikelnummer entsprechen der Modulrahmenhöhe)

Die Preise schwanken je nach Länge des Rohres.



SISO Hutklemme eingelegt - Alu schwarz eloxiert - 33-39 mm Rahmenhöhe

Artikelnr.: SISO-801131

Klemmlänge: 40 mm

Verwendbar bei eingelegter Montage mit Montageschiene 40x70 (SISO-S002).

Werden sowohl als End- als auch als Mittelklemme für Rahmenhöhe 33 - 39 mm verwendet.

notwendiges Befestigungsschraube:

SISO Senkkopfschraube D15 8x45 (SISO-45)





SISO Endklemme eingelegt - Alu schwarz eloxiert - 38-40 mm Rahmenhöhe

Artikelnr.: SISO-801151

Klemmlänge: 30 mm

Verwendbar bei eingelegter Montage mit

bei Montageschiene Flachdach 45x92 (SISO-S005) Klemmbereich 38-40 mm

bei Montageschiene Flachdach 40x70 (SISO-S002) Klemmbereich 43-45 mm

Benötigte Befestigungsschraube:

SISO Senkkopfschraube D15 8x45 (SISO-45)



SISO Endklemme eingelegt - Alu schwarz eloxiert - 44-46 mm Rahmenhöhe

Artikelnr.: SISO-801152

Klemmlänge: 30 mm

Verwendbar bei eingelegter Montage

bei Montageschiene Flachdach 45x92 (SISO-S005) Klemmbereich 44-46 mm

bei Montageschiene Flachdach 40x70 (SISO-S002) Klemmbereich 49-51 mm

Benötigte Befestigungsschraube:

SISO Senkkopfschraube D15 8x45 (SISO-45)



SISO Mittelklemme eingelegt - Alu schwarz eloxiert - 40-45 mm Rahmenhöhe

Artikelnr.: SISO-801153

Klemmlänge: 30 mm

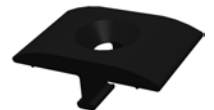
Verwendbar bei eingelegter Montage

bei Montageschiene Flachdach 45x92 (SISO-S005) Klemmbereich 35-40 mm

bei Montageschiene Flachdach 40x70 (SISO-S002) Klemmbereich 40-45 mm

Benötigte Befestigungsschraube:

SISO Senkkopfschraube D15 8x45 (SISO-45)



SISO Mittelklemmleiste 50 - mit Schneefang - ALU schwarz eloxiert - Länge 5,0 m

Artikelnr.: SISO-801155

Klemmlänge: 5,0 mm

Abdeckbreite: 50 mm

Höhe: 21 mm

Verwendbar bei eingelegter Montage mit

Montageschiene Flachdach 40x70 (SISO-S002) und

Montageschiene Flachdach eingelegt 45x92 (SISO-S005).

Versehen mit 11 x Senklochbohrungen 9 x 15

Lage der Bohrungen bemaßt von einer Stirnseite:

110; 588; 1.066; 1.544; 2.022; 2.500; 2.978; 3.456; 3.934; 4.412; 4.890

Benötigte Befestigungsschrauben:

6 x SISO Senkkopfschraube D 15 8x45 (SISO-45)



SISO Mittelklemmleiste 39 - eben - ALU schwarz eloxiert - Länge 5,0 m

Artikelnr.: SISO-801156

Klemmlänge: 5,0 mm

Abdeckbreite: 39 mm

Höhe: 12 mm

Verwendbar bei eingelegter Montage mit

Montageschiene Flachdach 40x70 (SISO-S002) und

Montageschiene Flachdach eingelegt 45x92 (SISO-S005).

Versehen mit 11 x Senklochbohrungen 9 x 15

Lage der Bohrungen bemaßt von einer Stirnseite:

110; 588; 1.066; 1.544; 2.022; 2.500; 2.978; 3.456; 3.934; 4.412; 4.890





Benötigte Befestigungsschrauben:  
6 x SISO Senkkopfschraube D 15 8x45 (SISO-45)

SISO Mittelklemmleiste 50 - eben - ALU schwarz eloxiert - Länge 5,0 m

Artikelnr.: SISO-801157

Ausführung Alu schwarz eloxiert

Klemmlänge: 5,0 m

Abdeckbreite: 50 mm

Höhe: 12 mm

Verwendbar bei eingelegter Montage mit Montageschiene Flachdach 40x70 (SISO-S002) und Montageschiene Flachdach eingelegt 45x92 (SISO-S005).

Versehen mit 11 x Senklochbohrungen 9 x 15

Lage der Bohrungen bemaßt von einer Stirnseite:

110; 588; 1.066; 1.544; 2.022; 2.500; 2.978; 3.456; 3.934; 4.412; 4.890

benötigte Befestigungsschrauben:

6 x SISO Senkkopfschraube D 15 8x45 (SISO-45)



SISO Mittelklemme U-Scheibe mit Bund 40 x 10,5 - schwarz eloxiert - 47-53 mm Rahmenhöhe

Artikelnr.: SISO-93sw

Verwendbar bei eingelegter Montage mit Montageschiene Flachdach 40x70 (SISO-S002).

Benötigte Befestigungsschraube: SISO counter-sunk screw D15 8x45 (SISO-45)

schwarz-eloxiert



SISO Rahmen-Eckverbinder 60 x 60 x 6 - Breite 37,1 - Alu blank

Artikelnr.: SISO Eck60606

Zur Verbindung der SISO-Montageschienen im 90° Winkel bei 45° Gähnungsschnitt zur Bildung eines Rahmens mit: Schraubkanal SEITE innenliegend

Verwendbar für:

SISO Montageschienen 40x40 (SISO-S004) und SISO Montageschienen 40x60 (SISO-S001)

notwendiges Zubehör:

2 x SISO Spannstift (SISO-911049)



SISO Rahmen-Eckverbinder 60 x 60 x 8 - Breite 25 - Alu blank

Artikelnr.: SISO Eck60608

Zur Verbindung der SISO-Montageschienen im 90° Winkel bei 45° Gähnungsschnitt zur Bildung eines Rahmens mit: Schraubkanal OBEN innenliegend

Verwendbar für:

SISO Montageschienen 40x40 (SISO-S004) und SISO Montageschienen 40x60 (SISO-S001)

notwendiges Zubehör:

2 x SISO Spannstift (SISO-911049)





## SISO Rahmen-Eckverbinder 60 x 60 x 8 - Breite 50 - Alu blank

Artikelnr.: SISO Eck60608-50

Zur Verbindung der SISO-Montageschienen im 90° Winkel bei 45° Gähnungsschnitt zur Bildung eines Rahmens mit: Schraubkanal Oben innenliegend

Verwendbar für:

SISO Montageschienen 80x80 (SISO-S003)

notwendiges Zubehör:

2 x SISO Linsenkopfschrauben D18 - 8x40 (SISO-40)



## SISO Senkkopfschraube D15 - 8 x 68

Artikelnr.: SISO-33-41

Befestigungsschraube für:

- Mittelklemme

- Endklemme

- Kreuzverbund mit U-Scheibe 30x5

für Rahmenhöhe 33 - 41

Senkkopf Ø: 15

Länge: 68

Material: Edelstahl

Oberfläche: verzinkt + Gleitmittel



## SISO Linsenkopfschraube D18 - 8 x 40 mit Sperrverzahnung

Artikelnr.: SISO-40

Befestigungsschraube für Dachhaken, Verbinder, Winkel und Lochband bis zu einer Materialhöhe von 20

Linsenkopf Ø: 18 mit Sperrverzahnung

Länge: 40

Material: Edelstahl

Oberfläche: verzinkt + Gleitmittel



## SISO Senkkopfschraube D15 - 8 x 80

Artikelnr.: SISO-42-52

Befestigungsschraube für Mittel- und Endklemme

für Rahmenhöhe 42 - 52

Senkkopf Ø: 15

Länge: 80

Material: Edelstahl

Oberfläche: verzinkt + Gleitmittel



## SISO Senkkopfschraube D15 - 8 x 45

Artikelnr.: SISO-45

Befestigungsschraube für Mittel- und Endklemme

für die eingelgte Montage der Module

Senkkopf Ø: 15

Länge: 45

Material: Edelstahl

Oberfläche: verzinkt + Gleitmittel



## SISO Linsenkopfschraube D12 - 8 x 68

Artikelnr.: SISO-68

Befestigungsschraube für Mittel- und Endklemme  
für Rahmenhöhe 33 - 41  
Linsenkopf Ø: 12  
Länge: 68  
Material: Edelstahl  
Oberfläche: verzinkt + Gleitmittel



## SISO Linsenkopfschraube D18 - 8 x 77

Artikelnr.: SISO-77

Befestigungsschraube für Kreuzverbund  
Montageschiene Flachdach 70 x 40 (SISO-S002)  
auf allen SISO Montageschienen  
Linsenkopf Ø: 18  
Länge: 77  
Material: Edelstahl  
Oberfläche: verzinkt + Gleitmittel



## SISO Profilverbinder 4-Loch - V2A - 40 x 5 x 200

Artikelnr.: SISO-801005

zum Verbinden der Profile;  
Montageschiene 60 x 40 (SISO-S001)  
Montageschiene 40 x 40 (SISO-S004)  
Montageschiene 80 x 80 (SISO-S003)  
durch seitlichen Aufschrauben an das Profil  
Länge: 200  
Material: Edelstahl V2A  
mit 4 Befestigungslöchern mit Ø 11  
notwendiges Zubehör:  
4 x SISO Linsenkopfschrauben D18 - 8 x 40 (SISO-40)



## SISO Profilverbinder Einschub - ALU blank - 60x40 / 40x40

Artikelnr.: SISO-801006

zum Verbinden der Profile:  
Montageschiene 60 x 40 (SISO-S001)  
Montageschiene 40 x 40 (SISO-S004)  
durch Einschieben in das Profil hochkant mit Anschlag in der Mitte  
Abmaße LxBxH: 160 x 6,3 x 37  
Material: EN AW-6060 T66





## SISO Profilverbinder 4-Loch - ALU blank - 60x40 / 40x40

Artikelnr.: SISO-801006a

zum Verbinden der Profile:

Montageschiene 60 x 40 (SISO-S001)

Montageschiene 40 x 40 (SISO-S004)

durch seitliches Aufschauben mit (SISO-40)

Abmaße LxBxH: 160 x 6,3 x 37

Material: EN AW-6060 T66



## SISO Profilverbinder Einschub U-Profil - Alu blank - 40x70

Artikelnr.: SISO-801007

zum Verbinden der Profile Flachdach

- 40x70 (SISO-S002)

- 45x92 (SISO-S005) eingelegt

Maße: 20 x 15 x 20 x 2 mm

Länge: 150 mm

benötigtes Zubehör:

1 x SISO Linsensenkkopfschraube D18 8x40 (SISO-40)



## SISO Profilverbinder Winkel 40 hoch - Alu blank - 40x40

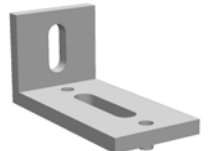
Artikelnr.: SISO-801010

zur Befestigung:

SISO Montageschienen 40x40 (SISO-S004) mit anderen SISO-Montageschienen im Kreuzverbund miteinander.

benötigte Befestigungsmittel:

3 x SISO Linienkopfschrauben D18 - 8 x 40 (SISO-40)



## SISO Profilverbinder Winkel 60 hoch - Alu blank - 60x40 / 80x80

Artikelnr.: SISO-801011

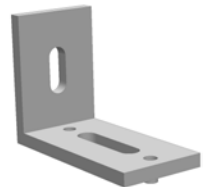
zur Befestigung:

SISO Montageschienen 60x40 (SISO-S001) oder

SISO Montageschienen 80x80 (SISO-S003) mit anderen SISO-Montageschienen im Kreuzverbund miteinander.

benötigte Befestigungsmittel:

3 x SISO Linienkopfschrauben D18 - 8 x 40 (SISO-40)



## SISO Tellerkopfschraube - V2A - 8 x 100 - TX-Antrieb

Artikelnr.: SISO-83428-100

zur Befestigung der Dachhaken auf den Sparren

mit allgemeiner bauaufsichtlichen Zulassung vom DIBt (abZ)

Material: V2A gehärtet

Antrieb: TX-40





SISO Tellerkopfschraube - V2A - 8 x 120 - TX-Antrieb

Artikelnr.: SISO-83428-120

zur Befestigung der Dachhaken auf den Sparren  
mit allgemeiner bauaufsichtlichen Zulassung vom DIBt (abZ)  
Material: V2A gehärtet  
Antrieb: TX-40



SISO Spannstift Rahmen-Eckverbinder

Artikelnr.: SISO-911049

Spannstift zum Befestigen der Rahmen-Eckverbinder mit den Profilen  
Stift Ø: 5 - Länge: 10



SISO Senkkopfschraube D15 - 8 x 68 - mit Abreißkopf

Artikelnr.: SISO-A-33-41

Befestigungsschraube für Mittel- und Endklemme  
für Rahmenhöhe 33 - 41  
Senkkopf Ø: 15 mit Abreißkopf bei ca. 16 Nm Drehmoment  
Länge: 68+E137  
Material: Edelstahl  
Oberfläche: verzinkt + Gleitmittel



SISO Senkkopfschraube D15 - 8 x 80 - mit Abreißkopf

Artikelnr.: SISO-A-42-52

Befestigungsschraube für Mittel- und Endklemme  
für Rahmenhöhe 42 - 52  
Senkkopf Ø: 15 mit Abreißkopf bei ca. 16 Nm Drehmoment  
Länge: 80  
Material: Edelstahl  
Oberfläche: verzinkt + Gleitmittel



SISO Linsenkopfschraube D12 - 8 x 68 - mit Abreißkopf

Artikelnr.: SISO-A-68

Befestigungsschraube für Mittel- und Endklemme  
für Rahmenhöhe 33 - 41  
Linsenkopf Ø: 12 mit Abreißkopf bei ca. 16 Nm Drehmoment  
Länge: 68  
Material: Edelstahl  
Oberfläche: verzinkt + Gleitmittel





SISO Endkappe 40 x 40

Artikelnr.: SISO-Kappe40x40

Endkappe für SISO Montageschiene 40x40 (SISO-S004)

Farbe: lichtgrau

Material: PP



SISO Endkappe 40 x 40 schwarz

Artikelnr.: SISO-Kappe40x40/9005

Endkappe für SISO Montageschiene 40 x 40 (SISO-S004)

Farbe: schwarz

Material: PP



SISO Endkappe 60 x 40

Artikelnr.: SISO-Kappe60x40

Endkappe für SISO Montageschiene 60x40 (SISO-S001)

Farbe: lichtgrau

Material: PP



SISO Endkappe 80 x 80

Artikelnr.: SISO-Kappe80x80

Endkappe für SISO Montageschiene 80 x 80 (SISO-S003)

Farbe: lichtgrau

Material: PP



SISO Lochband - Alu blank - Potentialausgleich

Artikelnr.: SISO-Lochband

zum Verbinden der Schienen für den Potentialausgleich  
entspricht 16mm<sup>2</sup> Erdungskabel  
pro Kontaktstelle werden benötigt:

1 x SISO Linsenkopfschraube D16 - 8 x 38 (SISO-38)

Preise pro m





## SISO Dichtblindniete - Montageschiene Flachdach 40x70

Artikelnr.: SISO-S002Niete

zur Befestigung der Montageschiene Flachdach 40 x 70 (SISO-S002) am Trapezblech pro Befestigungspunkt sind erforderlich:

- 2 x SISO Dichtblindniet (SISO-S002Niete)
- 1 x SISO Klebepad (SISO-S002pad)

### Achtung:

Der Einsatz von Blindnieten im Trapezblech ist erst ab einer Blechstärke von 0,7 mm zulässig.



## SISO Klebepad - Montageschiene Flachdach 40x70

Artikelnr.: SISO-S002pad

zur Befestigung der Montageschiene Flachdach 40x 70 (SISO-S002) am Trapezblech pro Befestigungspunkt sind erforderlich:

- 2 x SISO Dichtblindniet (SISO-S002Niete)
- 1 x SISO Klebepad (SISO-S002pad)



## SISO Dünnschraube - 6,0 x 25

Artikelnr.: SISO-S002Schraube

- Bimetall (Edelstahl A2/Stahl gehärtet) spezial beschichtet
- Schlüsselweite SW 8
- Zweigangvollgewinde
- Mit bauaufsichtlicher Zulassung
- Bauteil 1, Blech aus Stahl ab 0,5 – 1,25 mm und Alu 0,5 – 1,5 mm
- Bauteil 2, Blech aus Stahl 0,5- 1,25 mm und Alu 0,5 – 1,5 mm
- Klemmdicke 8 mm

zur Befestigung der Montageschiene Flachdach 70 x 40 (SISO-S002) am Trapezblech pro Befestigungspunkt sind erforderlich:

- 2 x SISO Dünnschraube (SISO-S002Schraube)
- 1 x SISO Klebepad (SISO-S002pad)



## SISO Gleitmittel metallfrei - 100 gr Tube

Artikelnr.: SISO-GM01

Reduziert das Eindrehmoment beim Eindrehen der SISO-Schrauben im Schraubkanal zu Verwenden bei extremen Bedingungen wie:

- widrigen Witterungsbedingungen Schnee und Eis, insbesondere bei Kreuzverbundverschraubungen
- mehrmaligen Einsatz der SISO Schrauben
- hohem Drehmoment beim Eindrehen durch Fehlen des Gleitmittels z.B. durch lagern der Schrauben in Wasser

Bitte Sicherheitsdatenblatt beachten !





SISO Gleitmittel metallfrei - 10 gr Tube

Artikelnr.: SISO-GM02

Reduziert das Eindrehmoment beim Eindrehen der SISO-Schrauben im Schraubkanal zu Verwenden bei extremen Bedingungen wie:

- widrigen Witterungsbedingungen Schnee und Eis, insbesondere bei Kreuzverbundverschraubungen
- mehrmaligen Einsatz der SISO Schrauben
- hohem Drehmoment beim Eindrehen durch Fehlen des Gleitmittels z.B. durch lagern der Schrauben in Wasser

Bitte Sicherheitsdatenblatt beachten !



SISO Sechskantnuss SW8 x 55

Artikelnr.: SISO-N02



SISO Wartung und Reparaturset

Artikelnr.: SISO-R050

SISO Wartung und Reparaturset  
Zum Entfernen des Diebstahlschutzes im Wartungsfall

Inhalt:

- Schraubklemmhalter
- Bohrschablone
- Bohrer
- Spezialnuss



SISO Dewalt Akku-Bohrschrauber 14,4 Volt

Artikelnr.: SISO-SR02

Serienmäßiger Lieferumfang:

- 40 Min.-Schnellladegerät
- 2 x 2,0 Ah Li-Ion-Akkus
- Transportkoffer

Abgabeleistung 270 Watt

Leerlaufdrehzahl 0-400 / 0-1450 U/min

Leistungsstarker Akku-Bohrschrauber Max. Drehmoment 37 Nm

17-stufiges Drehmomentmodul mit sicherem und zuverlässigem Abschaltmoment

Zweigang-Getriebe, elektronische Drehzahlregulierung und Rechts- / Linkslauf

Ergonomisch geformter Schalter und gummierter Mittelhandgriff

1,5-13 mm Schnellspann-Bohrfutter mit automatischer Spindelarettierung

Elektronische Motorbremse

Neuentwickelter, kompakter Motor.

Effiziente Kraftübertragung und hohe Lebensdauer durch Vollmetall-Getriebe

Integrierte LED-Leuchte für Arbeiten bei schlechten Sichtverhältnissen

Nano-Technologie ermöglicht über 2.000 Ladezyklen

Kraftvolle Lithium-Ionen Akkus für lange Laufzeit bei sehr geringem Gewicht

Kompatibel mit allen 14,4 Volt Akkus von DEWALT





SISO Schraubenklemmhalter

Artikelnr.: SISO-SR10

Hält durch mechanische Klemmwirkung die Schraube fest.

Klemmkraft ist an der Stirnseite einstellbar

Bei Verwendung der Abreissköpfe werden hierbei die Köpfe im Klemmhalter gesammelt.

